

Brofuro Draaimolen



Tel:0611456115 Koen Wassink / 0652377213 Rik Wassink

www.brofuro.nl / info@brofuro.nl

kvk:89619250

btw: NL865042780B01

adres: De Stegge 23

7137 NC Lievelede

Tijdens rijden opletten dat alles goed vast zit en de verlichting werkt!!

- **Molen vast staan en alle pinnen verankerd**
- **Alle losse delen in het trekkend voertuig**
- **Verlichting werkt**
- **Witte plaat op achterzijde verlichtingsbalk**
- **Genoeg kogeldruk**

Opbouwen draaimolen **minimaal 2 personen** :

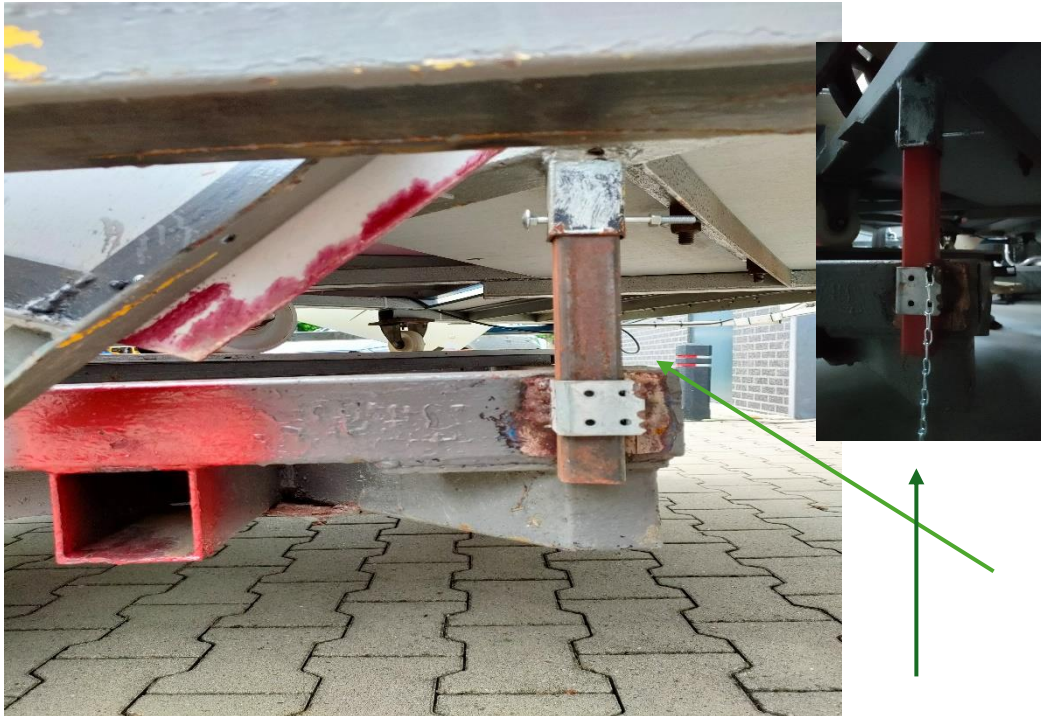
Graag de molen op een vlakke ondergrond zetten en het trekkend voertuig afkoppelen. Let op molen kan kantelen i.v.m. gewichtsverdeling dus altijd graag met minimaal 2 personen de molen opbouwen

Alle losse delen uit auto halen:

Inventarisatie losse delen:



Stap 1:



Verwijder de verankering pin aan de achterzijde draaiende deel zie foto.

Draai de bovenste moer los met de hand en haal de borgpen eruit

U kunt de bruine pin naar beneden laten vallen/ trekken.

Leg de pin inclusief borgpen graag onder de molen op het asfalt, zodat u deze altijd bij de molen in bezit hebt bij afbreken.

Stap 2:

Monteer alle 4 caravan steunen met de slinger aan de montage gaten van de aanhanger.
Leg altijd onder de steunen de meegeleverde kunststof plaat voor versteviging 4 stuks

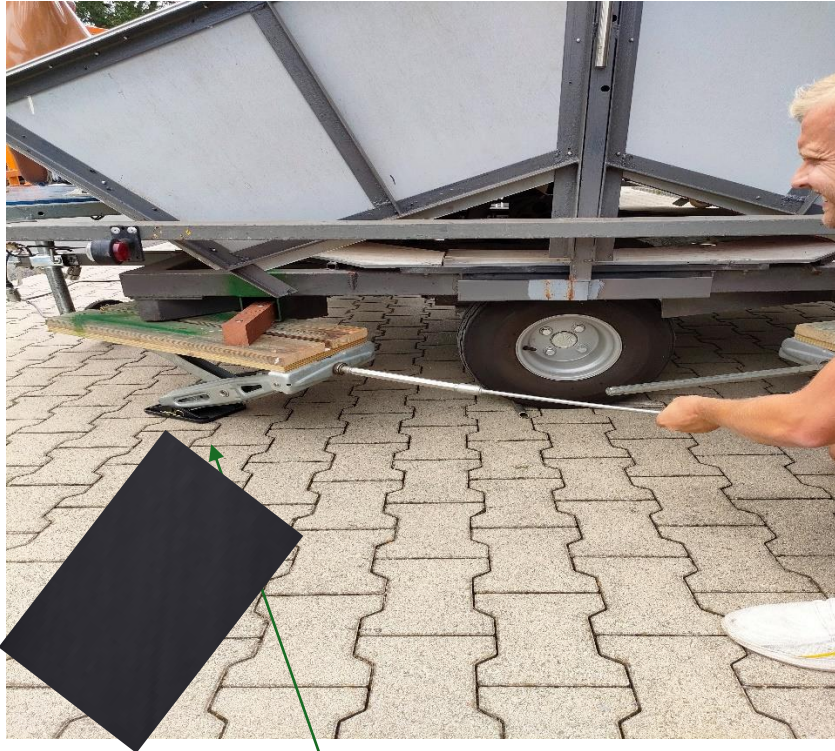
Let op alles is met kleur gearceerd en de pijl wijst altijd naar de voorkant van de draaimolen.





Draai de 4 steunen met de slinger naar beneden uit en zorg dat alle steunen de plaat op de grond raken, zodoende de molen mooi waterpas en stevig komt te staan.

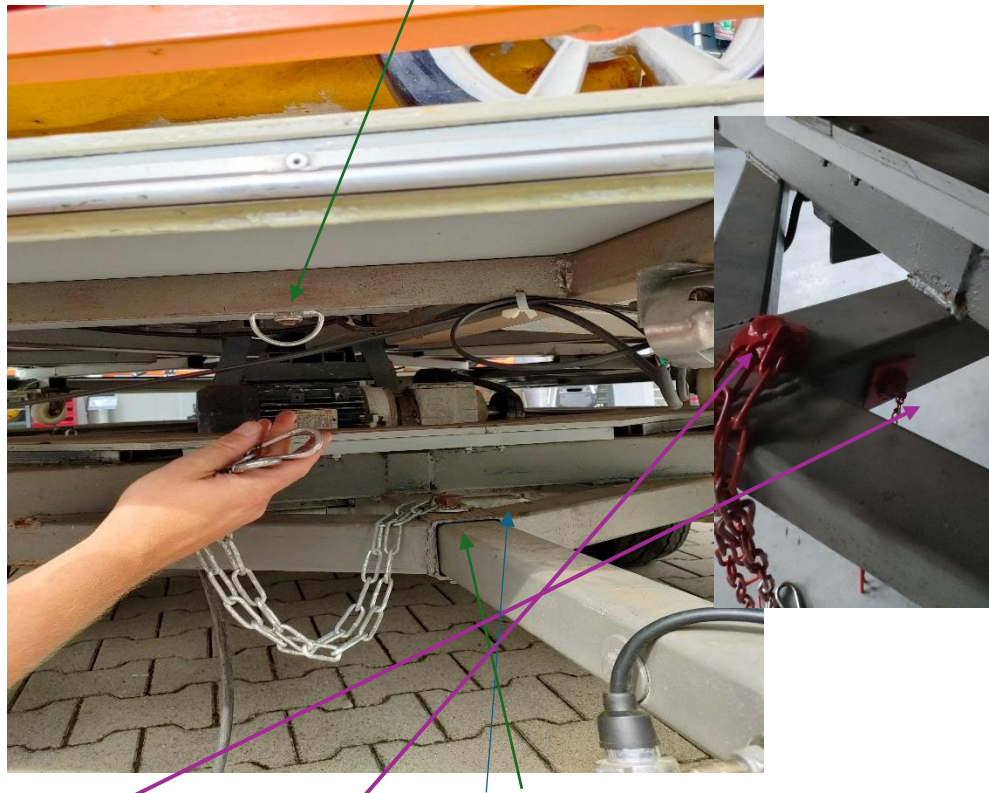




Grondplaat 4x voor onder de voetsteunen

Wanneer alle steunen goed gepositioneerd staan kan men het neuswiel en dissel verwijderen.

Maak hierbij eerst de 2 karabijn haken los



Vervolgens de 2X splitpen van de 2X bout en verwijder de bout van de dissel.

Nu ben je in de mogelijkheid om de dissel te verwijderen en onder de molen te leggen op het asfalt.





Stap 3

Demonteer de verlichtingsbalk achterzijde, let op maak eerst de stekker los en trek daarna met 2 personen de lichtbalk in zijn geheel naar achteren.

Leg deze vervolgens op een veilige plek weg zodat men er niet over kan struikelen / verlichting defect gaat



Stap 4 :

Demonteer de bovenste oranje bevestigings pin om zodoende bijde zijschotten te kantelen.

Let op graag weer met 2 personen de pin omhoog trekken / duwen



Stap 5:

De 2 zijpanelen / vloerdelen kunnen met 2 personen omhoog gehaald worden en rustig zonder beschadigingen, ingeschoven worden in de draaimolen



Als beide vloerdelen mooi op de plek zitten kunnen deze aan 4 zijden verankerd worden met een bout aan elke zijde

Stap 6

Vervolgens kunt u beide hekjes in de desbetreffende pinnen steken zodat er een extra veiligheid qua valbeveiliging ontstaat.

Ook de hekjes onderin 4 zijden borgen met bout en boutkoppen





Stap 7:

Nu kunt u het zeil met de tekst naar de buitenzijde monteren,

Let op doe dit weer met 2 personen zodat het doek niet defect wordt getrokken

Het beste kunt u ergens beginnen met rijgen en halverwege de andere zijde erin doen.





Nu kom je bij het einddeel en kun je doormiddel van een drukknop de doeken aan elkaar vast maken.



Stap 8:

Plaatsen van de parasol bovenin steken in de grijze voet

Vergrendelen met bout en boutkoppen zowel boven in als onderin.

de veiligheid moet gewaarborgd worden , **let op bij windkracht hoger dan windkracht 4 de parasol afbreken / niet opbouwen**





boven en onder parasol verankeren met bout en boutkoppen

Stap 9:

Vervolgens gaat u handmatig kijken of de draaimolen draait om vervolgens pas de aanstuurkast aan te sluiten om kortsluiting / doorbranden van de motor tegen te gaan.

De kast sluit u aan met de krachtstroomstekker op de kabel van de molen.

U checkt nog een keer of de positie van de schakelaar op stop staat.

Nu kunt u de stekker 220volt in een stopcontact stoppen.

U kunt nu de molen testen of deze goed staat en naar wens draait.

graag bij het starten van de molen eerst even op de belknop drukken zodat men weet dat die begint met draaien.

Het draaien zal gaan plaats vinden als u de schakelaar in de startpositie draait.

De molen stopt als u de schakelaar in de stop positie draait.

Er zit een noodknop op voor calamiteiten gebruik die daar alleen voor svp.

Na drukken noodstop eerst weer naar reset positie doen voordat start weer ingeschakeld kan worden

De draaimolen stopt als deze in de stop positie wordt gedraaid.

Als u hem daarna wilt inschakelen zal u de schakelaar even terug naar stop stand en vervolgens weer op de startstand moeten draaien

Let op vergeet niet te bellen bij het starten 😊

Bij kortsluiting zit er in de kast een aardlekschakelaar



Bediening draaimolen:

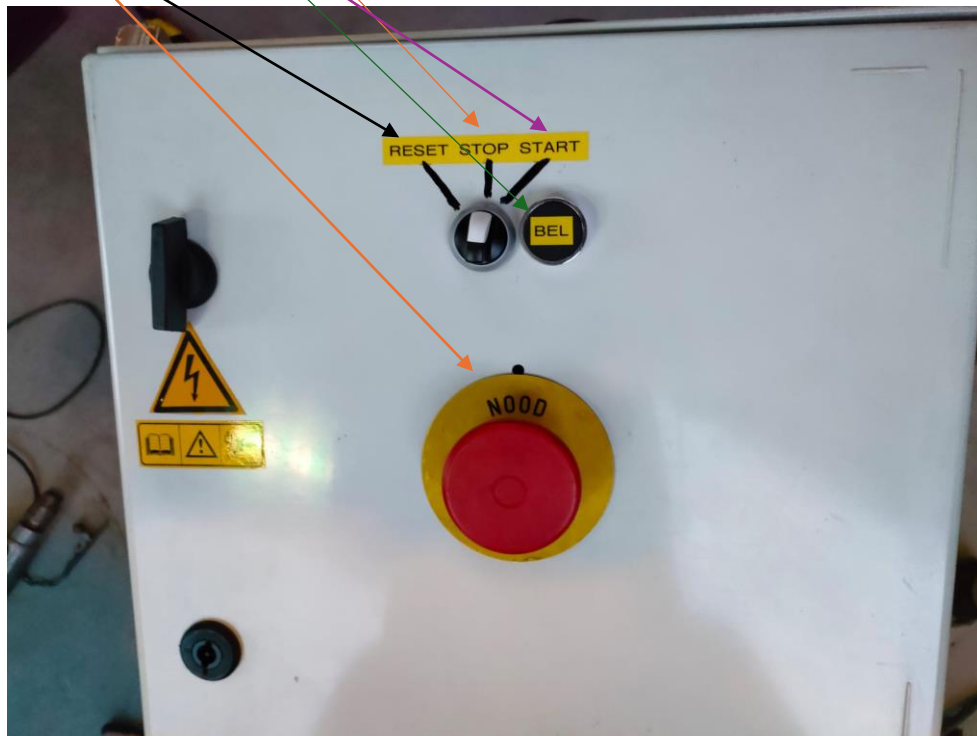
Stop : richting is geen werking van de molen gebruik bij in en uitstappen van de kinderen

Bel knop: indrukken klinkt een bel geluid deze gebruiken als de kinderen zitten voor herkenning beginnend draaien van draaimolen

Start: begin draaien van de molen start rustig op en draait 6 rondjes per minuut

Noodstop: te gebruiken bij calamiteiten indrukken en molen stop direct.

Reset: na gebruik noodstop eerst reset richting waar vervolgens weer de start kan ingeschakeld worden



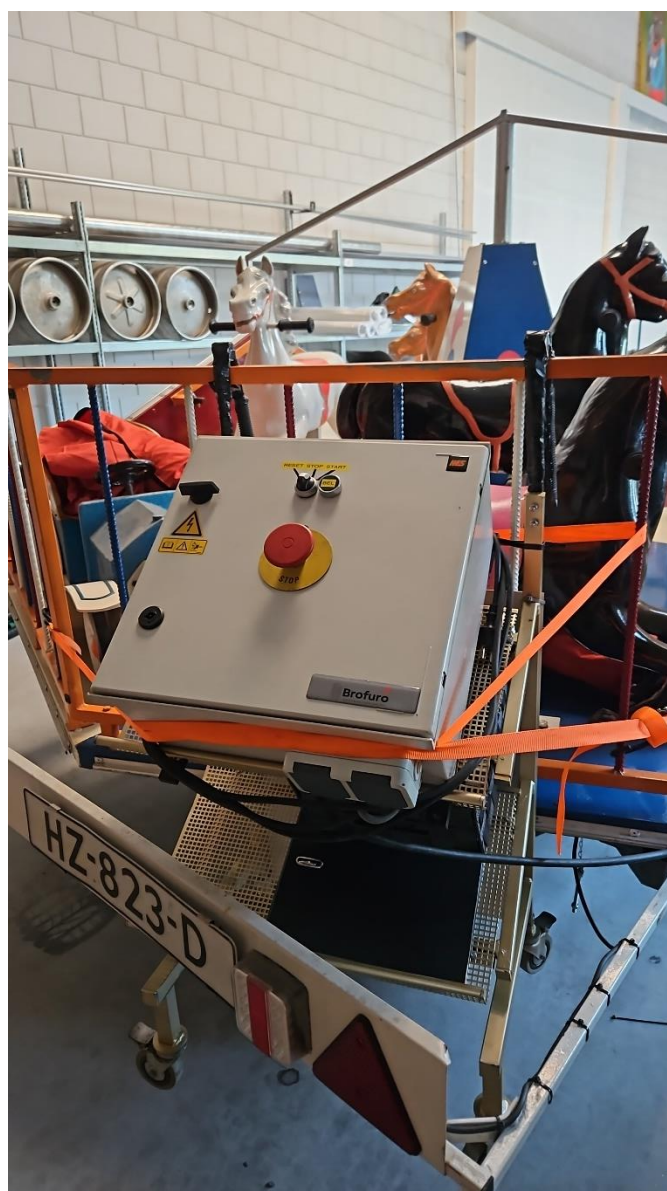
Voor demontage ga in de omgekeerde volgorde aan het werk.

Zorg dat u veilig te werk gaat en alle delen goed vastzitten en op de plek.

Graag de losse delen in de auto vervoeren eventueel uitgezonderd de parasol.

Deze kunt u in de molen leggen op de grond tussen de paardjes.

Graag de bedieningskast achterop rechterzijde monteren en vastzetten let op dat de kabels niet over de grond slepen zie foto waar te plaatsen en vastzetten met sjorband.



Bij vragen altijd even bellen 0611456115 / 0652377213

